

LE SIX

RESIDENCES

S

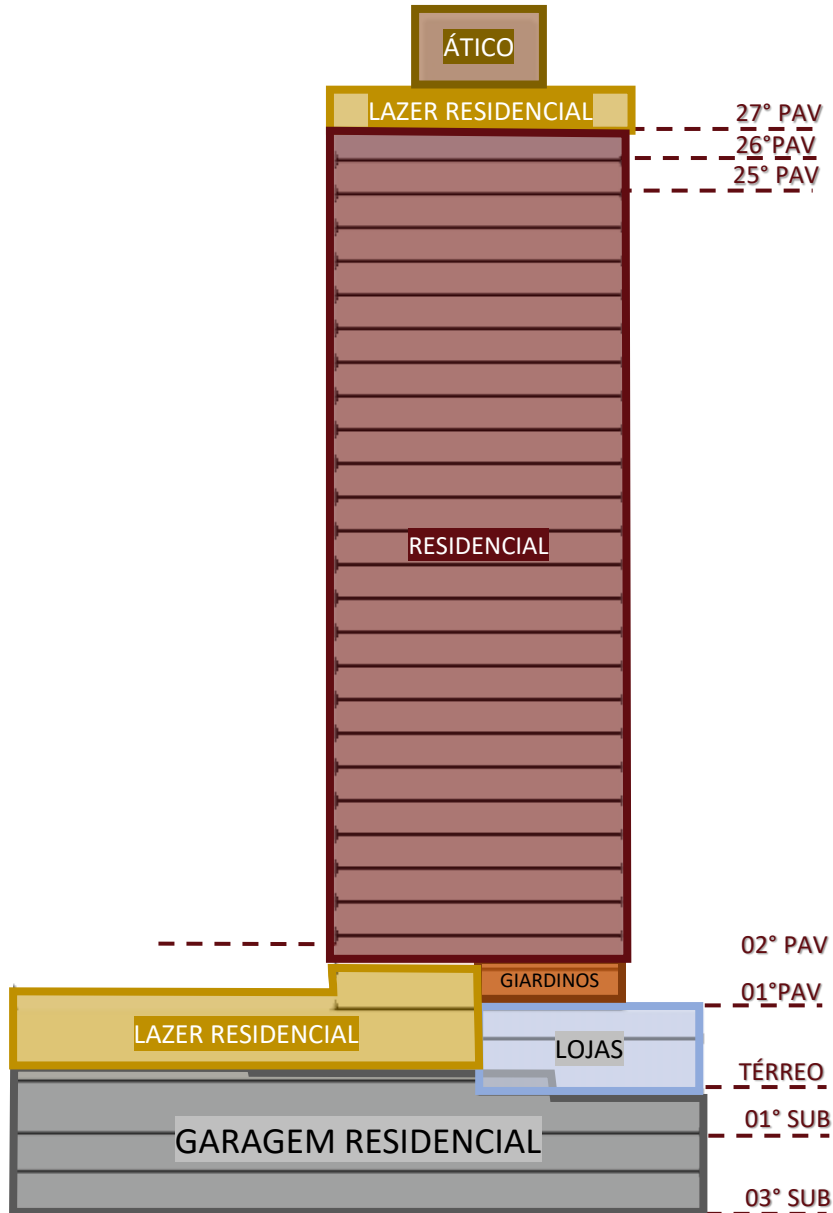
MACRO LOCALIZAÇÃO



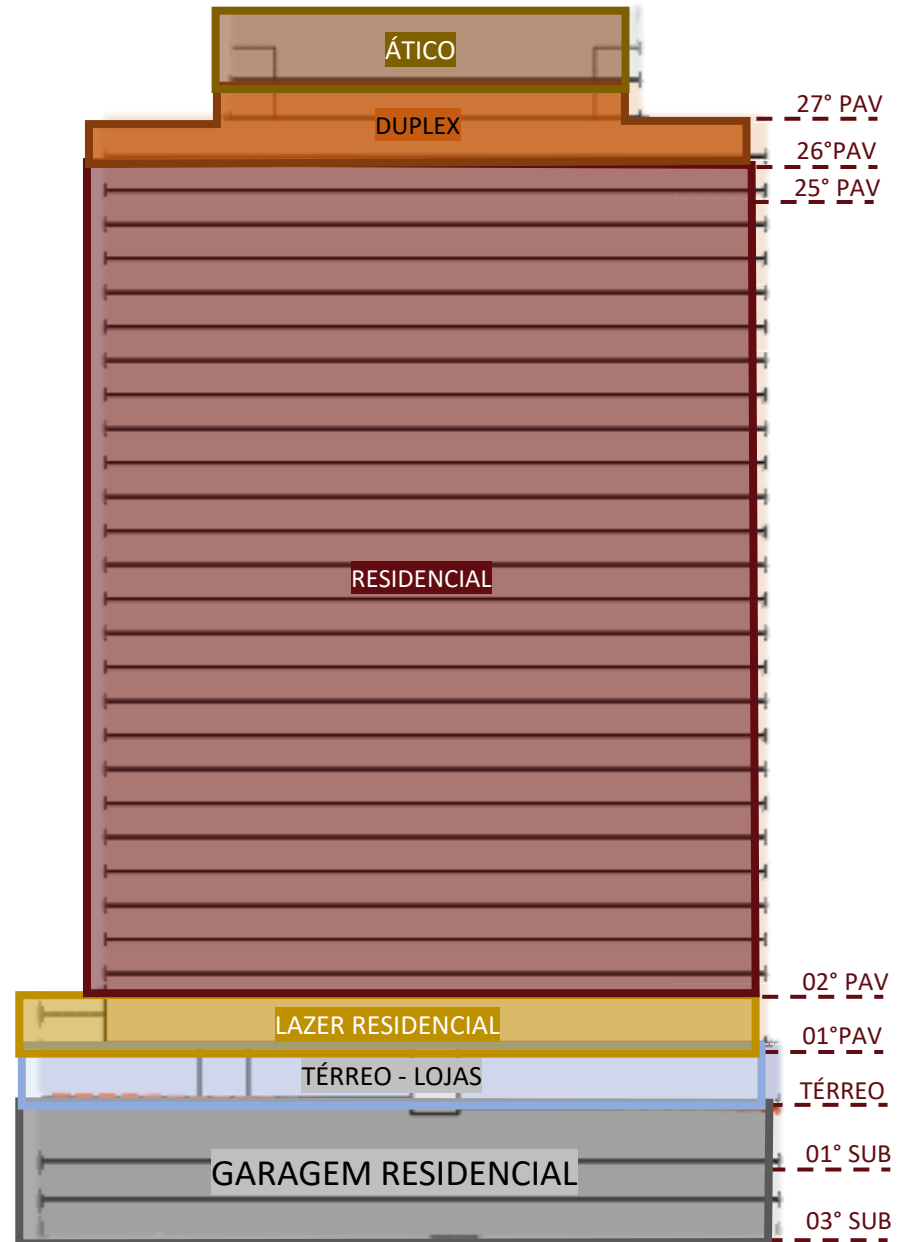


LE SIX

TORRE 02



TORRE 01





FACHADA

LE SIX

TORRE 01



FACHADA

LE SIX

TORRE 02

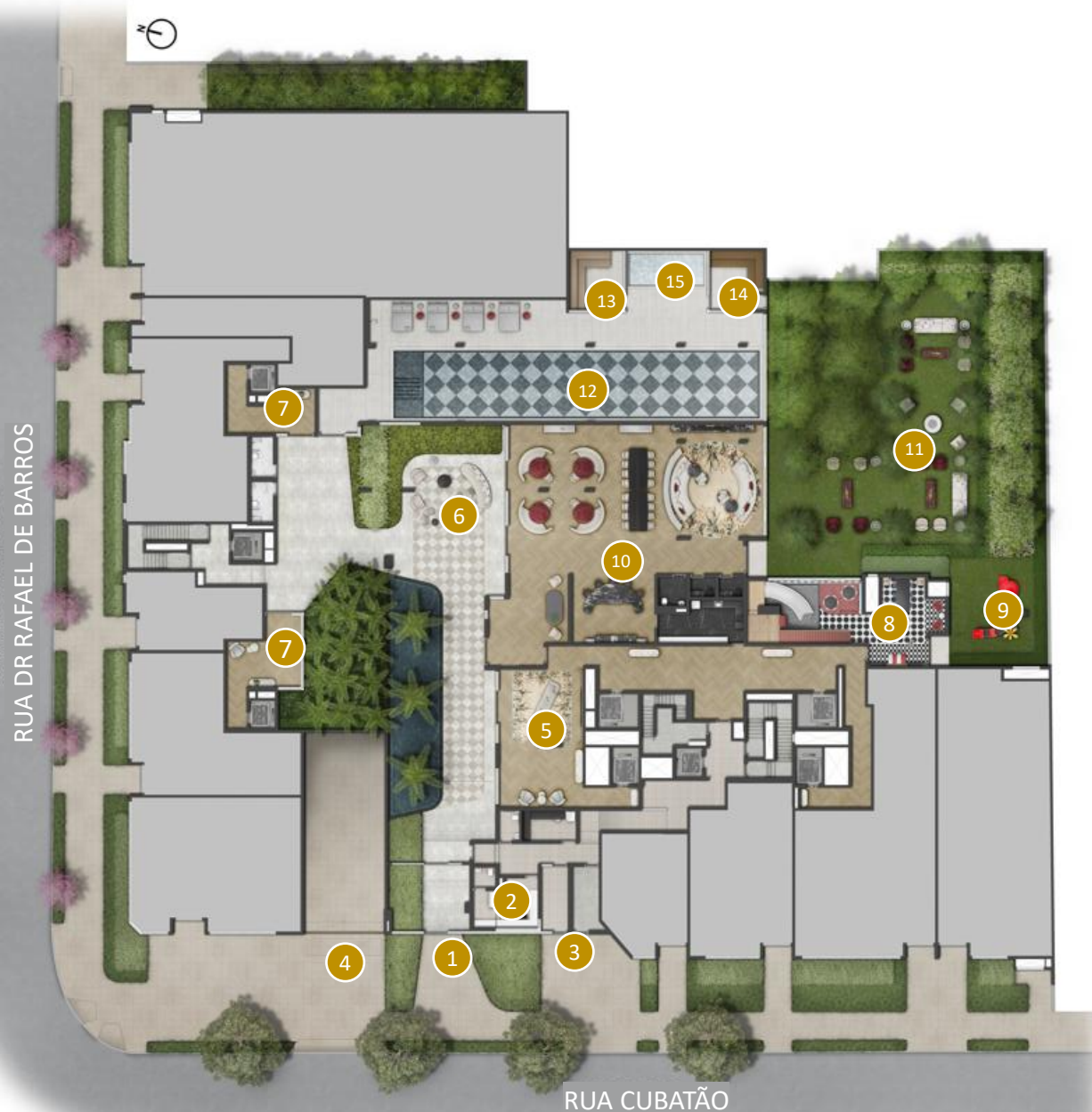


FACHADA

LE SIX

ACESSO





RESIDENCIAL

1. Acesso social de pedestres
2. Portaria
3. Acesso serviço de pedestres
4. Acesso de veículos
5. Lobby Torre 2
6. Praça de acesso
7. Lobbys Torre 1
8. Brinquedoteca
9. Playground
10. Salão de festas
11. Lounge externo
12. Piscina coberta com raia de 25m
13. Sauna seca
14. Sauna úmida
15. SPA

LOBBY TORRE 02

LE SIX

PAVIMENTO TÉRREO



Material interno de uso exclusivo. Sujeito a alterações

PRAÇA DE ACESSO

LE SIX

PAVIMENTO TÉRREO



Material interno de uso exclusivo. Sujeito a alterações.

SALÃO DE FESTAS

LE SIX

PAVIMENTO TÉRREO



Material interno de uso exclusivo. Sujeito a alterações

SALÃO DE FESTAS

PAVIMENTO TÉRREO

LE SIX



Material interno de uso exclusivo. Sujeito a alterações

LOUNGE EXTERNO

LE SIX

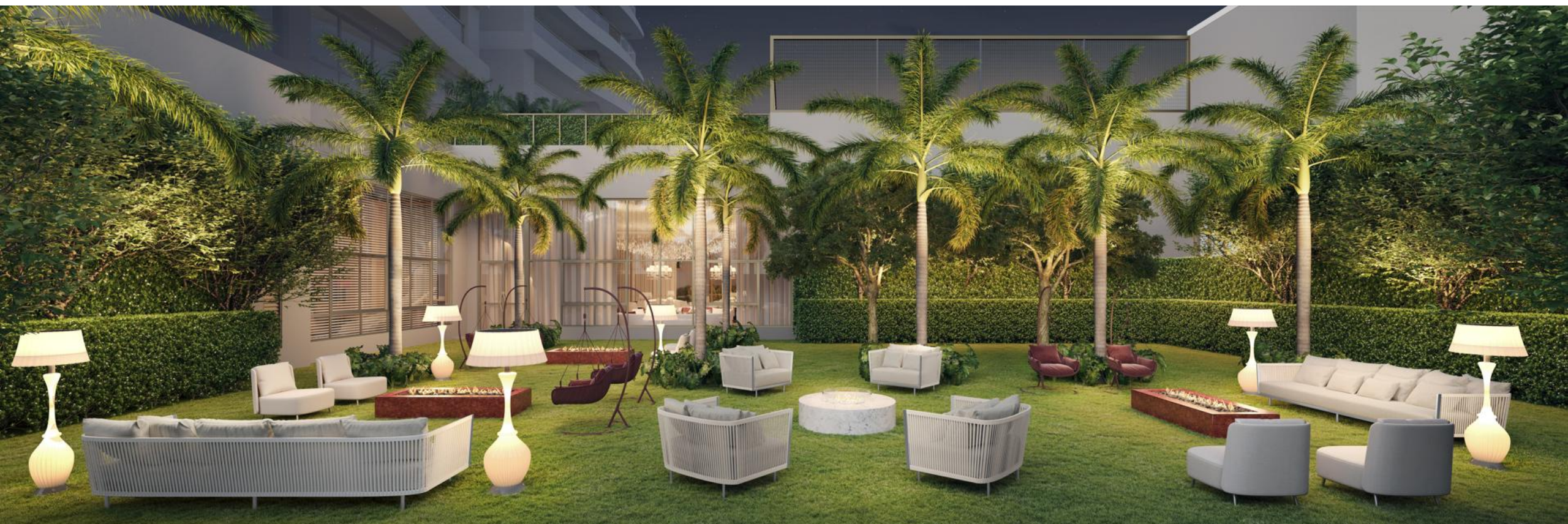
PAVIMENTO TÉRREO



LOUNGE EXTERNO

LE SIX

PAVIMENTO TÉRREO



PAVIMENTO TÉRREO



PISCINA COBERTA COM RAIA DE 25M

LE SIX

PAVIMENTO TÉRREO



Material interno de uso exclusivo. Sujeito a alterações.



SPA E SAUNAS

LE SIX

PAVIMENTO TÉRREO

1º PAV.



RESIDENCIAL

1. Fitness
2. Sala de alongamento
3. Sala de funcional
4. Sala de pilates
5. Terraço fitness
6. Salão de jogos
7. Salão gourmet
8. Praça central
9. Quadra de tênis

SALÃO DE JOGOS

LE SIX

1º PAV.



Material interno de uso exclusivo. Sujeito a alterações

SALÃO GOURMET

LE SIX

1º PAV.



Material interno de uso exclusivo. Sujeito a alterações.



PRAÇA CENTRAL

LE SIX

1º PAV.



Material interno de uso exclusivo. Sujeito a alterações

FITNESS

LE SIX

1º PAV.



FITNESS

LE SIX

1º PAV.



PILATES

LE SIX

1º PAV.



Material interno de uso exclusivo. Sujeito a alterações

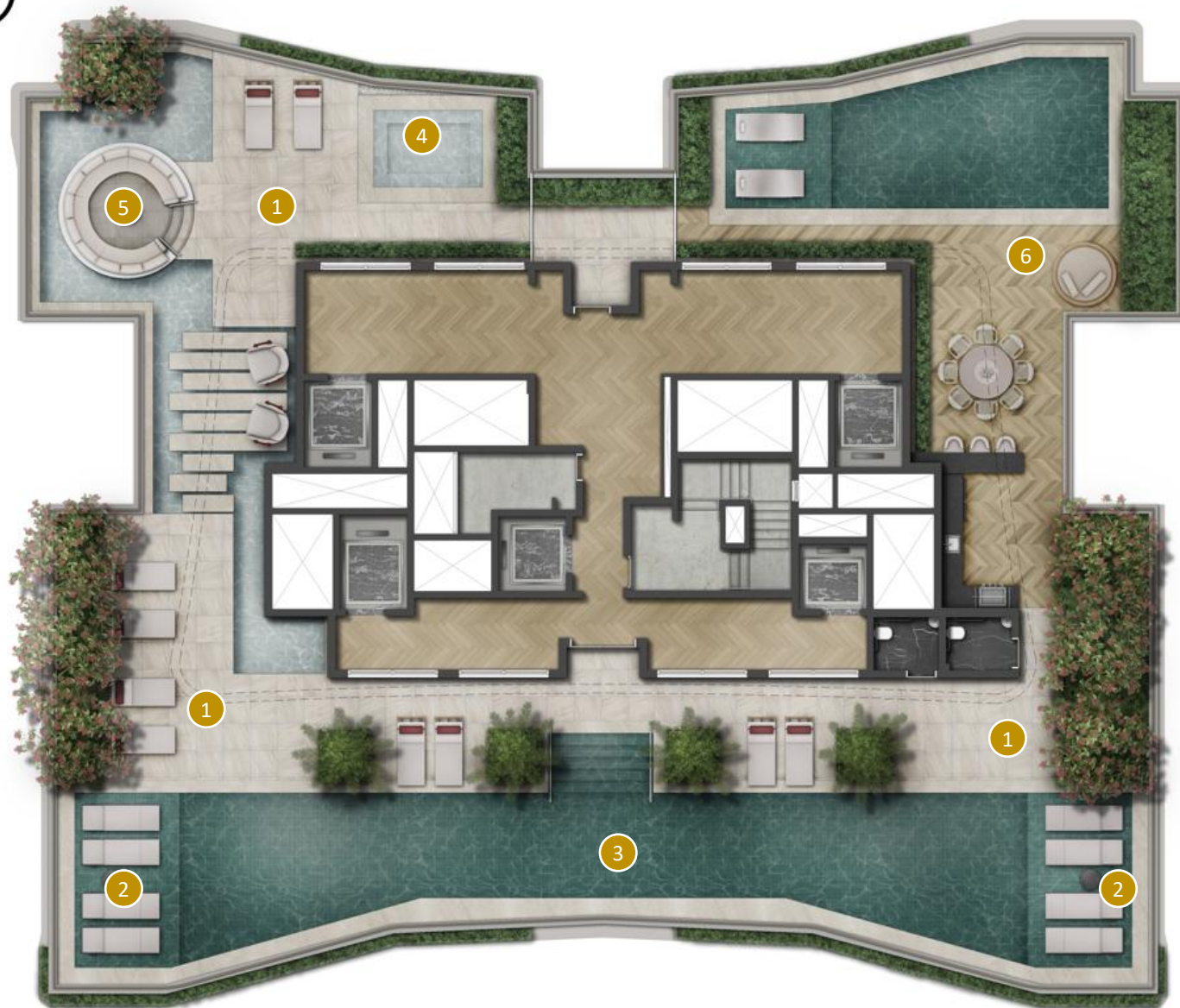
QUADRA DE TÊNIS

LE SIX

1º PAV.



Material interno de uso exclusivo. Sujeito a alterações.



LEGENDA RESIDENCIAL

1. Solário
2. Deck molhado
3. Piscina descoberta
4. SPA
5. Lounge lareira
6. Gourmet Sky

PISCINA DESCOBERTA

LE SIX

27º PAV.



Material interno de uso exclusivo. Sujeito a alterações.

PISCINA DESCOBERTA

LE SIX

27º PAV.



Material interno de uso exclusivo. Sujeito a alterações.

LOUNGE LAREIRA

LE SIX

27° PAV



Material interno de uso exclusivo. Sujeito a alterações.

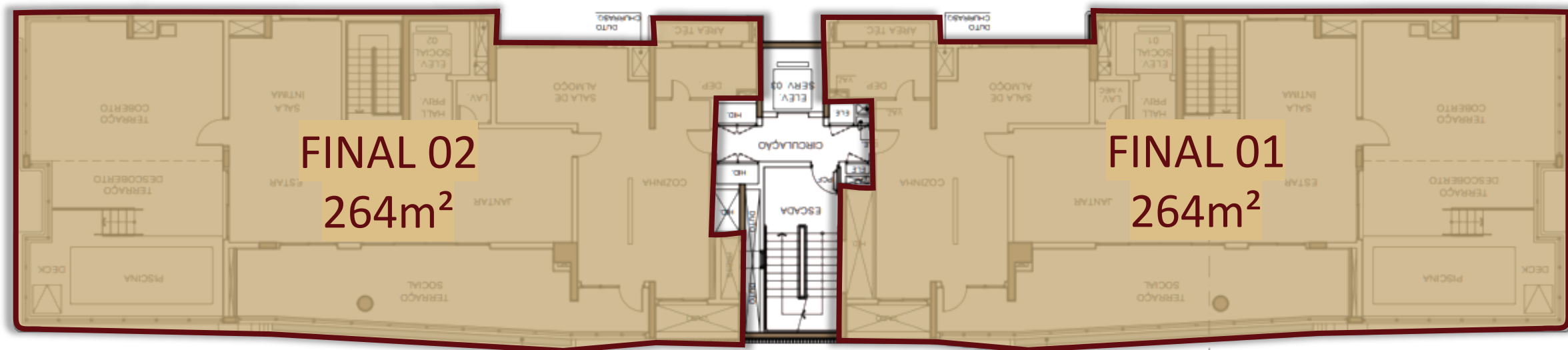
GOURMET SKY

LE SIX

27° PAV.



Material interno de uso exclusivo. Sujeito a alterações.



PLANTA TIPO PADRÃO



PLANTA OPÇÃO DECORADO



TORRE 1 – 521M²

LE SIX

PLANTA DUPLEX – 26º e 27º pav.



PLANTA DUPLEX INFERIOR

PLANTA DUPLEX SUPERIOR

Plantas duplex de 521,39m², torre 01, final 1, 26º e 27º pavimento. Os móveis, eletrodomésticos, os objetos de decoração, as louças, os metais e os revestimentos de piso e parede são sugestões de decoração, não sendo parte integrante do contrato e do Memorial Descritivo. Os caixilhos e as alvenarias entre os ambientes e os terraços serão entregues e sua retirada não será oferecida na personalização. Os materiais de acabamento que serão entregues fazem parte do contrato e do Memorial Descritivo. As medidas são internas e de face a face das alvenarias. Eventuais adequações nas instalações elétricas ou hidráulicas serão por conta do proprietário. Modificações nos terraços que impliquem na alteração do projeto original de fachada deverão ser aprovados na convenção de condomínio.

Material interno de uso exclusivo. Sujeito a alterações.

TORRE 1 – 264M²

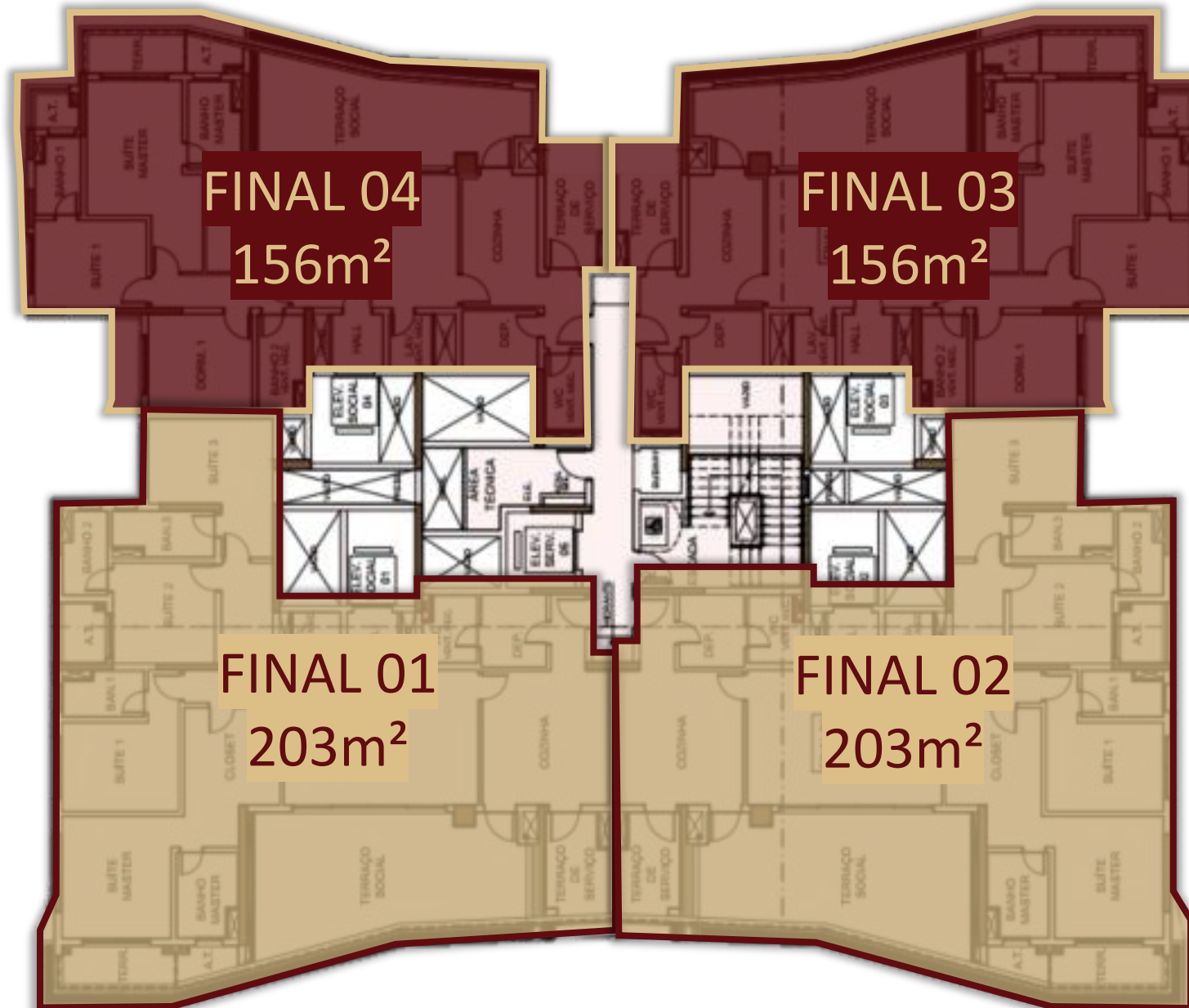
LE SIX

LIVING DECORADO



Os móveis, eletrodomésticos, os objetos de decoração, as luças, os metais e os revestimentos de piso e parede são sugestões de decoração, não sendo parte integrante do contrato e do Memorial Descritivo. Eventuais adequações nas instalações elétricas ou hidráulicas serão por conta do proprietário. Modificações nos terraços que impliquem na alteração do projeto original de fachada deverão ser aprovados na convenção de condomínio.

Material interno de uso exclusivo. Sujeito a alterações



PLANTA TIPO PADRÃO



Plantas padrão de 203,38m², torre 02, final 1, 2º ao 25º pavimento. Os móveis, eletrodomésticos, os objetos de decoração, as louças, os metais e os revestimentos de piso e parede são sugestões de decoração, não sendo parte integrante do contrato e do Memorial Descritivo. Os caixilhos e as alvenarias entre os ambientes e os terraços serão entregues e sua retirada não será oferecida na personalização. Os materiais de acabamento que serão entregues fazem parte do contrato e do Memorial Descritivo. As medidas são internas e de face a face das alvenarias. Eventuais adequações nas instalações elétricas ou hidráulicas serão por conta do proprietário. Modificações nos terraços que impliquem na alteração do projeto original de fachada deverão ser aprovados na convenção de condomínio.

Material interno de uso exclusivo. Sujeito a alterações.

PLANTA TIPO OPÇÃO



Plantas padrão de 203,38m², torre 02, final 1, 2º ao 25º pavimento. Os móveis, eletrodomésticos, os objetos de decoração, as louças, os metais e os revestimentos de piso e parede são sugestões de decoração, não sendo parte integrante do contrato e do Memorial Descritivo. Os caixilhos e as alvenarias entre os ambientes e os terraços serão entregues e sua retirada não será oferecida na personalização. Os materiais de acabamento que serão entregues fazem parte do contrato e do Memorial Descritivo. As medidas são internas e de face a face das alvenarias. Eventuais adequações nas instalações elétricas ou hidráulicas serão por conta do proprietário. Modificações nos terraços que impliquem na alteração do projeto original de fachada deverão ser aprovados na convenção de condomínio.

Material interno de uso exclusivo. Sujeito a alterações.

PLANTA TIPO PADRÃO



PLANTA OPÇÃO DECORADO



Plantas opção de 156,30m², torre 02, final 3, 2º ao 25º pavimento. Os móveis, eletrodomésticos, os objetos de decoração, as louças, os metais e os revestimentos de piso e parede são sugestões de decoração, não sendo parte integrante do contrato e do Memorial Descritivo. Os caixilhos e as alvenarias entre os ambientes e os terraços serão entregues e sua retirada não será oferecida na personalização. Os materiais de acabamento que serão entregues fazem parte do contrato e do Memorial Descritivo. As medidas são internas e de face a face das alvenarias. Eventuais adequações nas instalações elétricas ou hidráulicas serão por conta do proprietário. Modificações nos terraços que impliquem na alteração do projeto original de fachada deverão ser aprovados na convenção de condomínio.

Material interno de uso exclusivo. Sujeito a alterações.

TORRE 2 – 156M²

LE SIX

LIVING DECORADO



Os móveis, eletrodomésticos, os objetos de decoração, as louças, os metais e os revestimentos de piso e parede são sugestões de decoração, não sendo parte integrante do contrato e do Memorial Descritivo. Eventuais adequações nas instalações elétricas ou hidráulicas serão por conta do proprietário. Modificações nos terraços que impliquem na alteração do projeto original de fachada deverão ser aprovados na convenção de condomínio.

Material interno de uso exclusivo. Sujeito a alterações

ESTRUTURA:

Convencional.

SISTEMA DE AQUECIMENTO DE ÁGUA:

Torre 01: Será entregue infraestrutura para instalação de sistema conjugado (aquecedor de passagem + boiler) no terraço de serviço das unidades do pavimento tipo e duplex.

Torre 02: Será entregue infraestrutura para instalação do aquecedor de passagem no terraço de serviço das unidades do pavimento tipo e garden

Todos os equipamentos deverão atender o ponto de chuveiro dos banheiros, e misturador das bancadas dos banheiros e cozinha.

AR CONDICIONADO:

Nas unidades autônomas será entregue infraestrutura hidráulica (dreno) e carga elétrica para a instalação de sistema de ar-condicionado individual, tipo VRF na torre 01 e multisplit na torre 02 (evaporadora na sala e dormitórios / suítes) ficando por conta dos proprietários a aquisição e instalação da rede frigorígena, condensadoras, evaporadoras e sancas necessárias. As condensadoras deverão ficar no terraço técnico das unidades.

Será entregue ar-condicionado completo (rede, infra e equipamentos instalados) na portaria. Será entregue somente infraestrutura (elétrica, dreno e rede frigorígena) no salão de festas, brinquedoteca, fitness, salão gourmet e salão de jogos.

MEDICAÇÃO DE ÁGUA:

Serão entregues medidores individuais de água, que deverão ser instalados no shaft do hall de serviço do andar.

CAIXILHOS:

Em alumínio com pintura.

PREVISÃO DE CONDOMÍNIO:

Aprox. R\$17/m². com serviços inclusos

BICICLETÁRIO:

02 Bicicletários com capacidade para 158 bicicletas (3º Subsolo).

Haverá personalização?

Não, mas serão oferecidas opções de planta.

As vagas serão vinculadas?

Serão vagas de área comum com uso exclusivo.

Tamanho das vagas

2,5 x 4,5m

ESTACIONAMENTO:

O empreendimento possui um total de 398 vagas de garagem, sendo 20 vagas para idosos.

Possui também 07 vagas para portadores de necessidades especiais e 26 vagas de moto.

ÁREAS COMUNS:

Áreas comuns sociais entregues decoradas e equipadas .

WI-FI:

Será prevista infra-estrutura para instalação de wi-fi nos ambientes do térreo e 1º pavimento: salão de festas, brinquedoteca, piscina coberta, salão gourmet, salão de jogos e fitness.

Ficará à cargo do condomínio a aquisição do plano de internet, roteadores, repetidores e demais equipamentos necessários.

GERADOR:

Será entregue um gerador, com ligação automática que, na falta de energia da rede pública, atenderá o funcionamento do elevador de serviço, das bombas de recalque, dos portões de acesso, do sistema de circuito fechado de televisão, da guarita e da iluminação parcial das áreas comuns, conforme projeto de instalações elétricas.

Qual a altura da torre?

Aproximadamente 80m do nível da Rua Cubatão até a laje de cobertura.

Serão quantos elevadores?

Serão entregues :

Torre 01: 03 elevadores, sendo 02 sociais e 01 de serviço.

Torre 02: 05 elevadores, sendo 04 sociais e 01 de serviço.

A quantidade de elevadores atende ao cálculo de tráfego da edificação conforme norma específica.

Qual será o material usado no acabamento da fachada?

As fachadas receberão revestimento em massa e acabamento em pintura texturizada acrílica ou reboco e molduras decorativas, conforme especificação do projeto de arquitetura.

Qual o material do guarda-corpo dos terraços?

O guarda-corpo dos terraços serão metálicos com pintura e vidro.

Qual pé direito dos lobbys?

Aproximadamente 4,50m, com trechos de 2,50m.

Qual pé direito das áreas comuns?

Salão gourmet e Salão de jogos: Aproximadamente 2,50m.

Salão de festas, Brinquedoteca e Piscina coberta: Aproximadamente 4,50m.

Qual pé direito do fitness ?

Aproximadamente 4,50m.

Qual a profundidade e dimensão das piscinas?

A piscina descoberta terá aproximadamente 25,00m x 3,10m (com trechos de 5m) e profundidade de 1,20m;

A piscina coberta terá 25,00m x 5m (aproximadamente) e profundidade de 1,20m.

Qual será o tipo de tratamento?

O tratamento das piscinas será em cloro.

Qual a dimensão da quadra de ténis?

A quadra possui dimensão total de 16,00 x 32,00 (considerando os recuos).

Quais serão as áreas aproximadas dos ambientes das áreas comuns?

Lobby T2 : Aprox. 170m²

Lobby T1 : Aprox. 60m² somando os dois

Área de Festas: Aprox. 785m²

Piscina coberta: Aprox. 315m²

Playground: Aprox. 50m²

Brinquedoteca: Aprox. 72m²

Fitness: Aprox. 370m²

Salão Gourmet: Aprox. 105m²

Salão de Jogos: Aprox. 102m²

Haverá banho para PNE (portadores de necessidades especiais)? Onde está localizado?

Sim, no térreo: 02 na área da praça de entrada(vestiários), 01 no salão de festas. No 1º pavimento 02 banheiros na T1 e 01 na T2 . E 02 vestiários PNE para funcionários no 2º subsolo.

Haverá sala de segurança nas áreas comuns?

Não haverá sala de segurança. Os equipamentos de gravação das câmeras ficarão na portaria.

As câmeras de segurança são entregues? Haverá infraestrutura para instalação de mais câmeras?

CFTV – Sistema de circuito fechado de tv com câmeras localizadas nas áreas comuns (hall dos elevadores, parcialmente nos ambientes de uso comum, nos acessos e dentro dos elevadores) serão demarcadas no projeto de instalações as câmeras que serão entregues e as que serão deixadas com infra seca(instalação a cargo do proprietário), e com controle na Portaria.

A vegetação das áreas comuns serão entregues adultas?

Não. O Empreendimento será entregue com a vegetação implantada por meio de mudas conforme a especificação do paisagismo. As imagens apresentadas nos desenhos, artes, perspectivas, anúncios, ou qualquer outra forma de veiculação, bem como a reprodução da vegetação da maquete, representam artisticamente a fase adulta das espécies.

Haverá alguma previsão para coleta seletiva?

Previsão de depósitos de lixo, possibilitando que o Condomínio possa fazer coleta, separação e armazenamento de lixo reciclável e orgânico.

Haverá caixas para captação de águas de chuva?

Sim.

Há itens de sustentabilidade no empreendimento?

Torneiras com dispositivos economizadores de água e bacias dual flux serão instalados nos WCs das áreas comuns sociais e WCs de serviço das unidades autônomas

As luzes das escadas e dos halls sociais e de serviço dos pavimentos tipo terão sensor de presença

Bicicletário

Resíduos de obra serão descartados em aterros licenciados

Uso de esquadrias de alumínio que são menos poluentes

Medição individualizada de água entregue

Previsão de medição individualizada de gás

Serão quantas unidades por andar?

T1: 02 por andar

T2: 04 por andar

Haverá unidades de cobertura?

Sim, 02 unidades na T1.

Qual será o pé-direito dos apartamentos?

O pé-direito das unidades (contrapiso até a laje teto) terá entre h=2.58m e 2,63m. Nos banhos, o pé-direito será de h=2,30m (piso acabado ao forro de gesso, após instalação de ambos por conta do proprietário). Nos terraços, o pé-direito terá h=2,50m (piso acabado ao forro de gesso, após instalação do piso por conta do proprietário). Será entregue forro e/ ou sanca apenas nos terraços e WC de serviço das unidades autônomas. O teto dos demais ambientes poderá conter caminhamentos de hidráulica, elétrica e exaustão mecânica da própria unidade ou da unidade do andar superior, devendo ser preservado pelo proprietário.

Haverá tratamento acústico nas lajes?

Será executado contrapiso, com atenuação de ruídos, nos pisos dos dormitórios e salas de estar das unidades autônomas.

Haverá previsão para medidores individuais de água, gás e luz?

No condomínio será entregue a medição individualizada de água, a previsão para instalação de medidores individuais de gás. A luz será entregue individualizada, ficando a cargo do proprietário a solicitação da instalação do relógio medidor junto à Enel.

Haverá persianas nos caixilhos dos dormitórios?

Sim, em todos.

O piso da sala é nivelado com o do terraço?

Os contrapisos serão entregues preparados para que os pisos acabados fiquem nivelados (acabamentos a cargo do proprietário).

Qual a espessura da laje dos apartamentos?

As lajes terão entre 12cm e 16cm de espessura média.

As portas de acesso das unidades tem fechadura eletrônica ou biométrica?

Não.

Haverá previsão para automação para os apartamentos?

Não está prevista automação.

Qual material será a tubulação de água dos apartamentos?

Será utilizado sistema de PVC, PPR, PEAD, CPVC, PERT ou PEX (água fria), CPVC, PPR, COBRE, PERT ou PEX (água quente), conforme memorial descritivo.

O imóvel terá garantia?

Sim, conforme os termos do Manual do Proprietário emitido pelo SECOVI e SINDUSCON.

As unidades serão entregues com acabamentos?

Não, a unidade será entregue preparada para receber os acabamentos à cargo do proprietário.

O empreendimento terá acesso para PNEs (Portador de necessidades especiais)?

O projeto foi desenvolvido seguindo as exigências e Normas relativas à acessibilidade para PNEs em empreendimentos residenciais e não residenciais.

OBRIGADO!